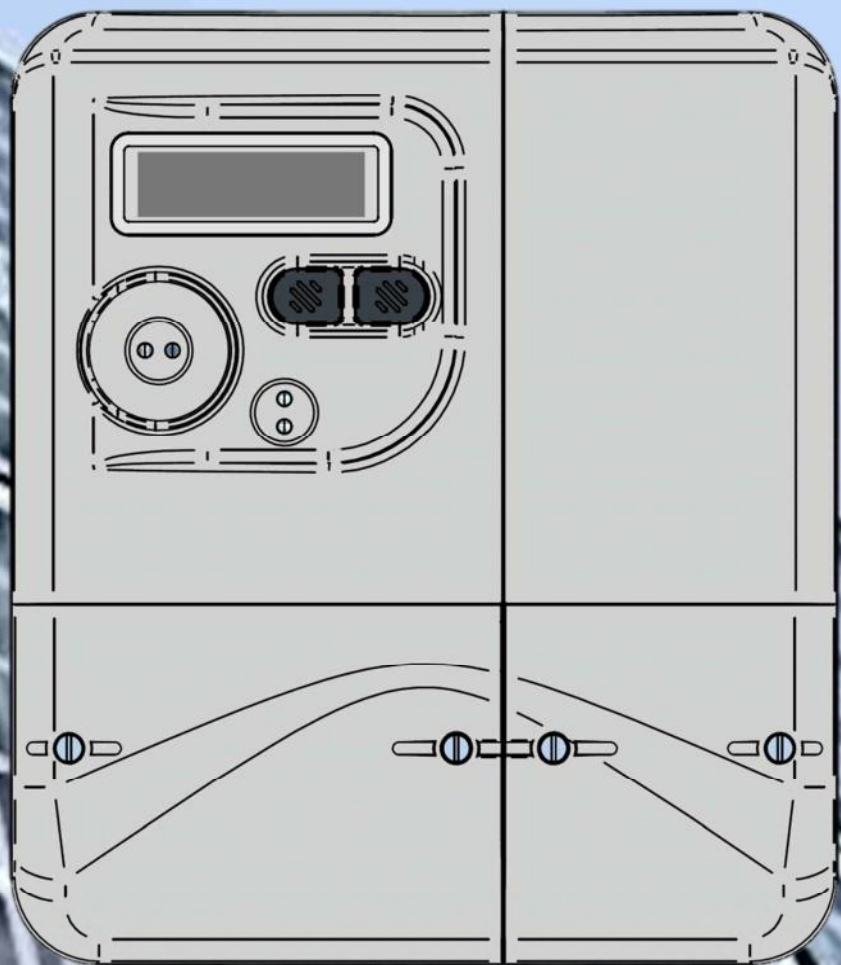


Contatore Elettronico

SLAM

Progetto Nobel Grid

Manuale d'uso



Il nuovo Contatore Elettronico **SLAM**: perché?

La città di Terni è stata scelta come sito pilota per l'installazione di 100 nuovi contatori elettronici denominati **SLAM** (Smart Low cost Advanced Meter).

Questi dispositivi sono in grado di raccogliere le misure dei consumi e dei parametri elettrici in tempo reale e fornirli a dei software di analisi.

L'installazione degli SLAM è parte di un progetto che si rivolge ai cittadini, alle attività produttive e alle aziende del settore elettrico.

Grazie alla condivisione di conoscenze tra aziende, Università e centri di ricerca si è progettato, testato e prodotto soluzioni tecnologiche innovative, certificate che facilitano l'utilizzo sostenibile dell'energia elettrica.

I nuovi contatori SLAM sono utili per l'analisi dettagliata del consumo. Uno strumento, quest'ultimo, in mano all'utente, che raggiungere più facilmente obiettivi come: la riduzione del costo della bolletta, un consumo migliore di energia prodotta da fonti rinnovabili, il risparmio energetico e molto altro.

Sarà a disposizione una nuova App per controllare il consumo di energia e ricevere indicazioni per l'ottimizzazione dei consumi.

La nuova App sarà disponibile dal mese di aprile 2019 su Play Store cercando con la parola chiave:
nobel grid

Per tutte le informazioni sull'uso della **App**, è possibile inviare una mail a **info.nobelgrid@asmterni.it**.

Nobel Grid è un progetto di ricerca ed innovazione nell'ambito dell'Energia, finanziato dall'Unione Europea in ambito H2020 che coinvolge dal 2015 venti aziende di undici Paesi Europei. ASM Terni S.p.A. e la nostra città, è il sito pilota in Italia dove dimostrare e testare gli apparati, i software ed i servizi innovativi connessi. Lo scopo di questa attività dimostrativa è la crescita della consapevolezza da parte dell'utente nell'uso dell'energia, in un ottica di risparmio energetico e consumo intelligente di energia quando prodotta da fonti rinnovabili.

Per disservizi elettrici è possibile contattare il servizio di pronto intervento al numero **0744.300535**.

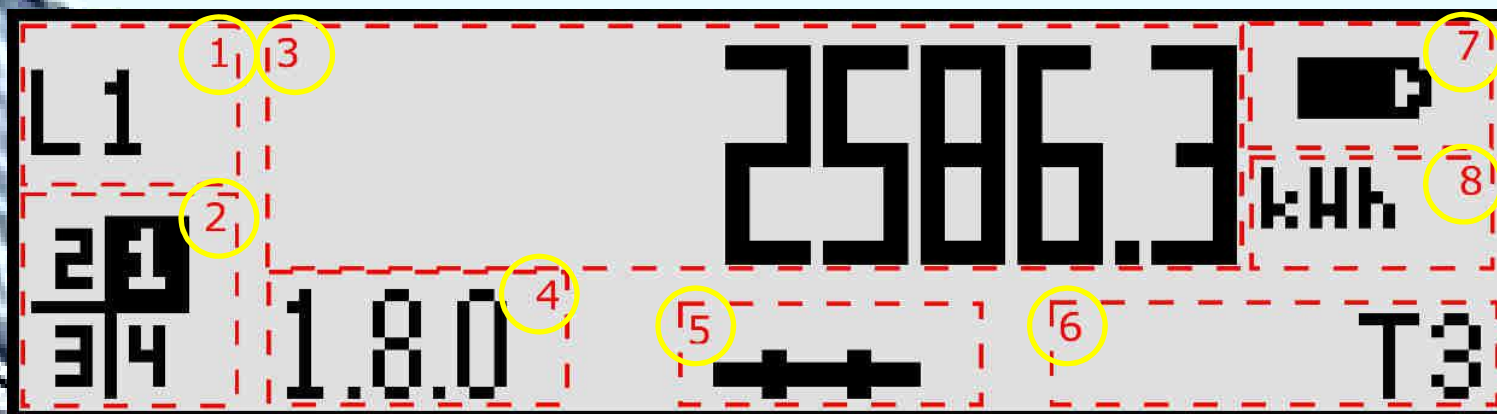


This project has received funding from the European Union's Horizon 2020 research and innovation programme under the grant agreement N° 646184



Il nuovo Contatore Elettronico **SLAM**: come si legge?

Il Display



Descrizione del Display

1. Fasi mostrate (monofase) – 2. Quadrante attuale – 3. Valore della misura attuale – 4. OBIS code della misura attuale – 5. Informazioni sull'interruttore (aperto/chiuso) 6. Tariffa corrente e stato – 7. Stato della batteria – 8. Unità di misura della misura visualizzata



Il nuovo Contatore Elettronico SLAM: come si legge?

Utilizzo del tasto 1

Il **pulsante 1** permette di cambiare la grandezza visualizzata nel **settore 3** del display. Ad ogni pressione successiva, verranno visualizzati uno dopo l'altro, i dati indicati nella **Tabella dei Dati** secondo la sequenza mostrata sotto:

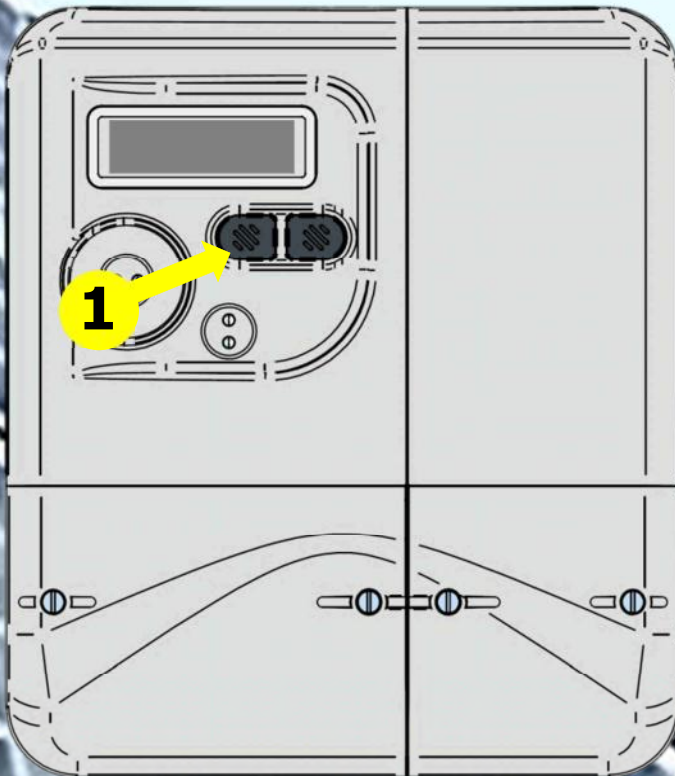


Tabella dei Dati

- Energia attiva prelevata +
- Energia attiva immessa -
- Energia reattiva +
- Energia reattiva -
- Energia reattiva QI
- Energia reattiva QII
- Energia reattiva QIII
- Energia reattiva QIV
- Tensione istantanea
- Corrente istantanea
- Potenza attiva +
- Potenza attiva -
- Potenza reattiva +
- Potenza reattiva -
- Fattore di potenza
- Frequenza
- Data e orario

